



Pädagogische  
Hochschule  
Freiburg



Zentrum für didaktische  
Computerspielforschung

# HALLO ZUKUNFT?!

# KI-TOOLS FÜR DIE BILDUNGSBERATUNG

DR. LISA KÖNIG

ZENTRUM FÜR DIDAKTISCHE COMPUTERSPIELFORSCHUNG, PÄDAGOGISCHE HOCHSCHULE FREIBURG

## KI und Autorschaft: Der neue Kollege ChatGPT

Das KI-Programm ChatGPT firmiert inzwischen schon als Autor von Publikationen. Welche Grenzen gibt es für ihn in der Wissenschaft?

vor 14 Minuten



## Entwickler: ChatGPT könnte Google-Job mit 183.000 Dollar Gehalt kriegen - Golem.de

Google hat ChatGPT mit Fragen aus seinem Entwickler-Bewerbungsgespräch gefüttert. Die KI könne demnach eine Einsteigerposition erhalten.



## Künstliche Intelligenz schrieb Rede für Politiker – und niemand hat es gemerkt



Der SPD-Politiker Timo Wölken hat im Europäischen Parlament eine Rede gehalten, die von der künstlichen Intelligenz (KI) ChatGPT verfasst wurde. Bis zum Ende hat das niemand gemerkt. Wölken will damit auf die Risiken der KI aufmerksam machen. Dass ChatGPT sogar russische Propaganda verbreitet, zeigt ein Beispiel über die Massaker in Butscha.

## Textgenerator: Hype um ChatGPT: Google steht ebenfalls in den Startlöchern

Der KI-Textgenerator ChatGPT stößt auf riesiges Interesse und löst kontroverse Debatten aus. Der Google-Konzern will ebenfalls mitmischen,...



## "Die Hausaufgaben sind tot" - Debatte um ChatGPT auch in MV

Ob Essays, Vorträge oder Gedichtinterpretationen die Software "ChatGPT" liefert innerhalb von Sekunden menschenähnliche Texte.



Geleakte Screenshots zeigen angeblich Bing mit ChatGPT-Integration



ChatGPT mit Bing: Integration gelungen, Google tot?



Neues von ChatGPT: Integration in Bing kommt wohl bald, Supercomputer mit...

# IHRE AKTUELLE EINSCHÄTZUNG

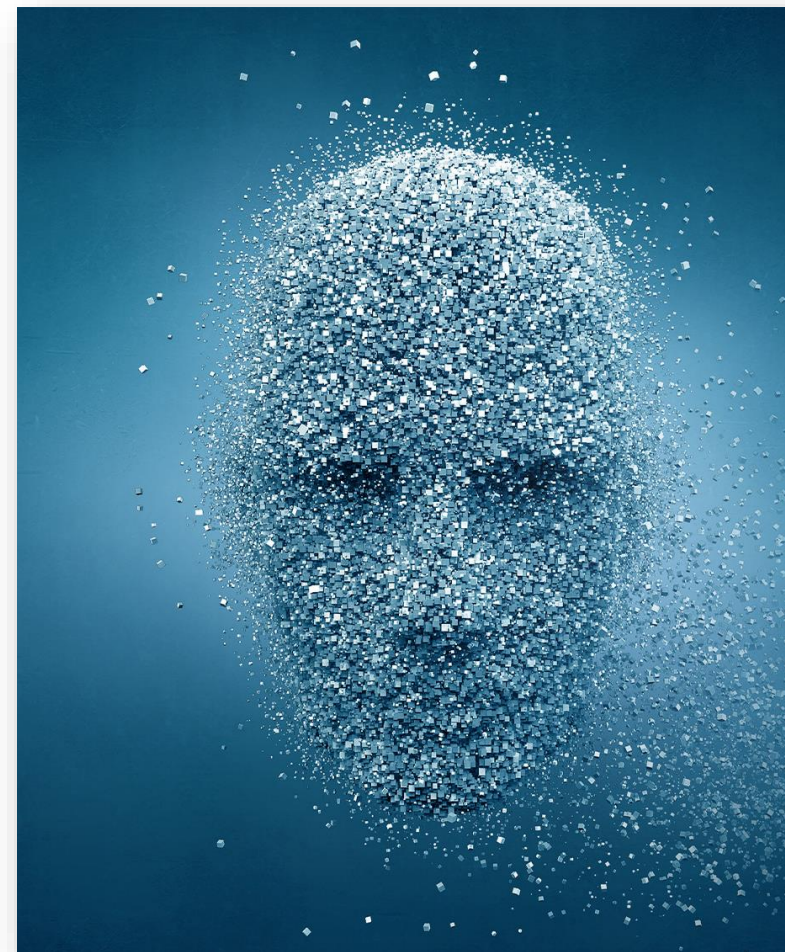
- Eher Gefahr oder Chance?
- Für Ihre Arbeit relevant oder nicht?
- Erfahrungen?



# STUNDE NULL – CHATGPT UND SEINE GESCHWISTER

## ChatGPT ist erst der Anfang:

- **Google LaMDA** ist ähnlich vernetzt wie ChatGPT, soll aber leistungsfähiger sein. Es ist ein neuronales Netz mit 64 Ebenen und 157 Milliarden Schaltstellen (GPT-3 hat 175 Milliarden Schaltstellen).
- Es wurde mit **drei Milliarden Dokumenten**, insgesamt 1,6 Billionen Wörtern, trainiert (Wikipedia-Einträge, Blog-Artikel, Nachrichten und Posts aus Online-Foren).
- Entwickler Blake Lemoine löste eine Kontroverse aus, da er behauptete, **LaMDA habe ein Bewusstsein**. Das Interface Bard wird in den kommenden Tagen veröffentlicht und wird ähnlich zu nutzen sein wie ChatGPT.
- Aktuell arbeitet Google am Nachfolger **PaLM**, das mit **540 Milliarden Schaltstellen** besitzen soll.

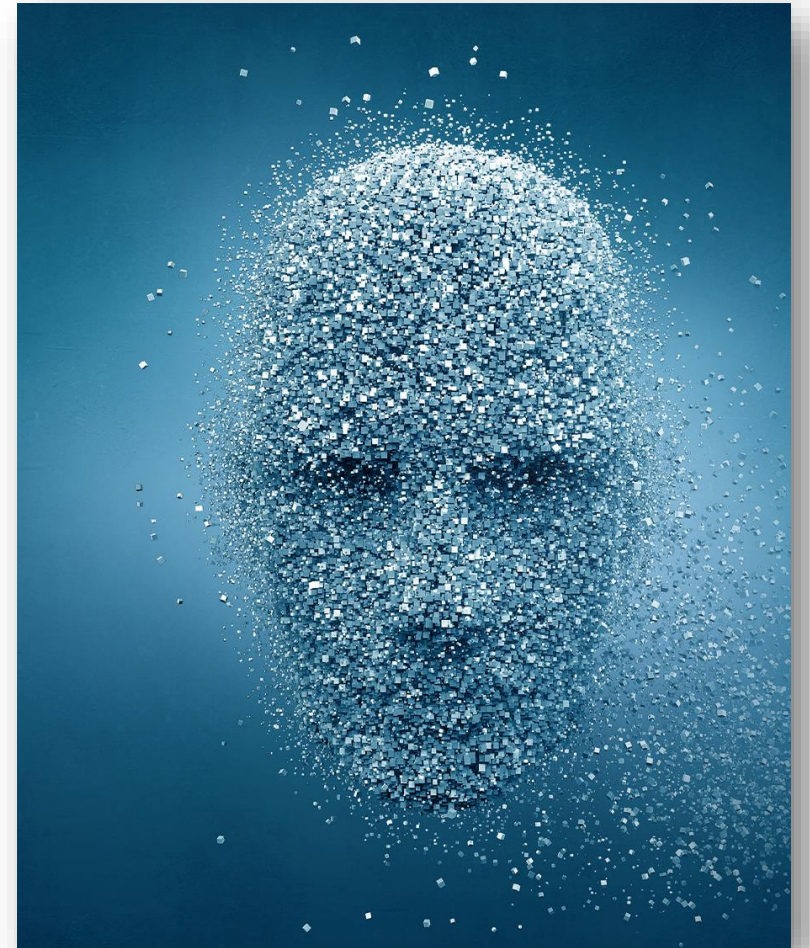


# STUNDE NULL – KÜNSTLICHE INTELLIGENZ AKTUELL

## Aktuelle Zusammenfassung

- Künstliche Intelligenz (KI/AI)...
  - löst aktuell (noch) **einfache Aufgaben** und stellt **Informationen zusammen** (vor allem Wissensstrukturen)
  - **schreibt** Protokolle und erstellt ToDos (Bspw. Teamsentwicklung)
  - **organisiert** den Alltag bzw. Aufgaben

! Vieles konnten Computer vorher auch, sie mussten aber mit komplexer Fachsprache programmiert werden. Heute ist es für alle möglich, da AI-trainierte Chatbots allgemeinsprachlich formulierte Aufgaben automatisch in ihre Sprache übersetzen.



# KI und Autorschaft: Der neue Kollege ChatGPT

Das KI-Programm ChatGPT firmiert inzwischen schon als Autor von Publikationen. Welche Grenzen gibt es für ihn in der Wissenschaft?



ChatGPT erreicht die Politik

## Künstliche Intelligenz schrieb Rede für Politiker – und niemand hat es gemerkt



Darum aktuell:  
Stimmung zwischen dystopischen Weltuntergang und Aufbruch in eine utopische Welt  
...vor allem in Bildungskontexten



IVIV

Ob Essays, Vorträge oder Gedichtinterpretationen die Software "ChatGPT" liefert innerhalb von Sekunden menschenähnliche Texte.

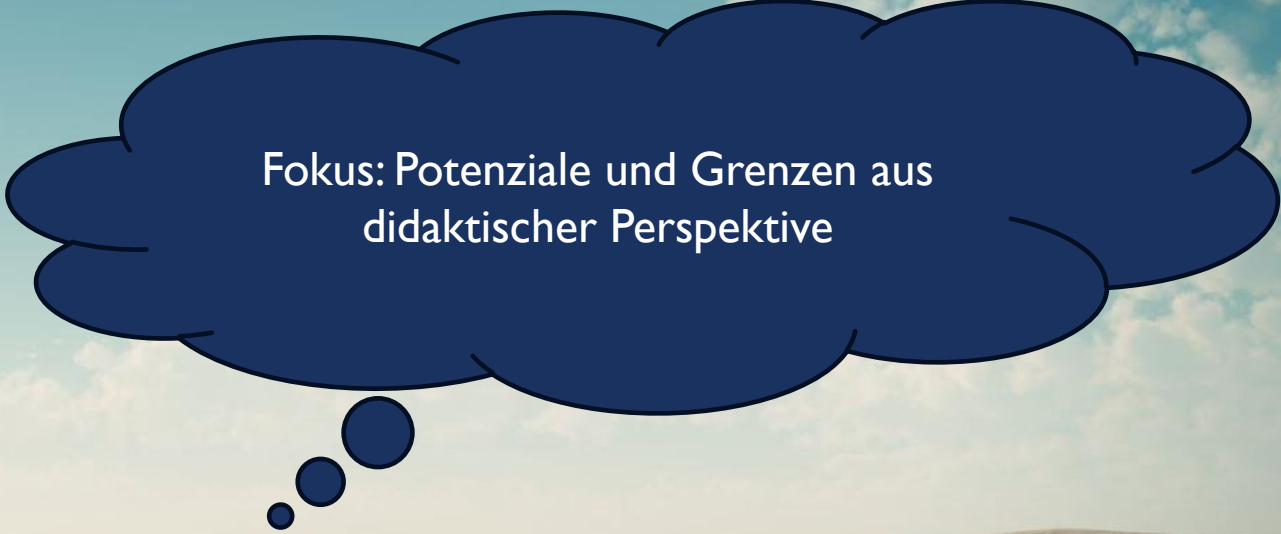
Geleakte Screenshots zeigen angeblich Bing mit ChatGPT-Integration

ChatGPT mit Bing: Integration gelungen, Google tot?

Neues von ChatGPT: Integration in Bing kommt wohl bald, Supercomputer mit...

FRAGE: WOFÜR  
KI NUTZEN?  
WER WILL MAN  
SEIN?





Fokus: Potenziale und Grenzen aus  
didaktischer Perspektive

# EXPLORATIONSRUNDE AN VERSCHIEDENEN STATIONEN





# DISKUSSIONSRUNDE

IHRE FRAGEN, ANMERKUNGEN UND IDEEN



Pädagogische  
Hochschule  
Freiburg



Zentrum für didaktische  
Computerspielforschung

# KONTAKTMÖGLICHKEITEN

DR. LISA KÖNIG

[LISA.KOENIG@PH-FREIBURG.DE](mailto:LISA.KOENIG@PH-FREIBURG.DE)

[WWW.LISAKÖNIG.DE](http://WWW.LISAKÖNIG.DE)



[lisakoenig\\_zfdc](https://www.instagram.com/lisakoenig_zfdc)

ZENTRUM FÜR DIDAKTISCHE COMPUTERSPIELFORSCHUNG

[WWW.ZFDC.DE](http://WWW.ZFDC.DE)